



ručni GPS uređaj

kratak vodič v1.04

Zahvaljujemo se na Vašem ukazanom povjerenju i kupovini Teltonika proizvoda. Uvjereni smo da će Vas ručni GPS uređaj zadovolji sa kvalitetom i funkcionalnošću. Molimo Vas da pročitate ovaj kratki vodič prije uporabe uređaja.



Uvod

GH1200 je mobilni telefon s ugrađenim GPS uređajem. Uređaj je dizajniran za praćenje i zaštitu ljudi, vozila i ostalih stvari. GPS radio uređaj omogućuje praćenje koordinate uređaja te proslijeđivanje iste autoriziranoj osobi u centru za nadzor kao i osobi, vlasniku uređaja. Uređaj je također u potpunosti mobilni telefon te se kao takav sa svojim multifunkcionalnim tipkama može i koristiti.



Sadržaj pakiranja

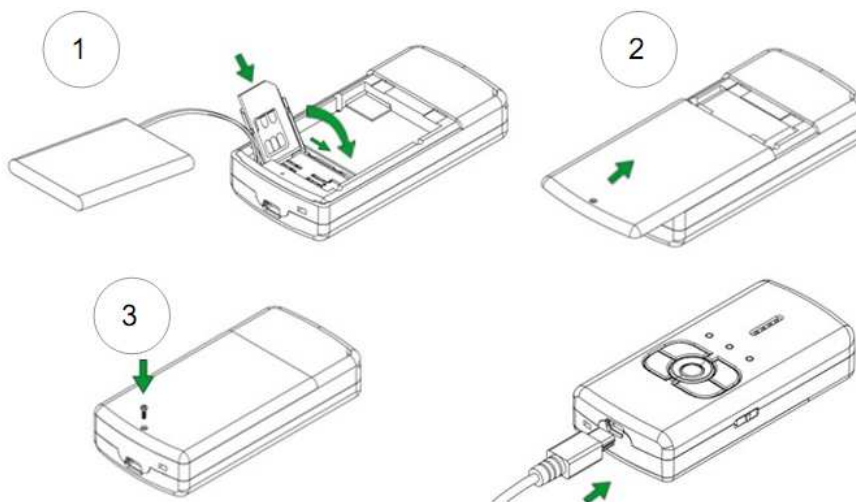
Za GH1200 uređaj:

- USB – mini USB kabel
- CD sa korisničkim upustvima i programom
- Opis uređaja „kratki vodič“
- Uređaj GH1200
- Li-ion baterija
- Punjač 100-220V na USB
- Vezica- Nosač (opcija)

NAPOMENA: Proizvođač NE isporučuje SIM karticu u pakiranju sa uređajem a koja je neophodna za spajanje uređaja na GSM mrežu. SIM karticu možete pribaviti koda Vašeg lokalnog GSM mrežnog pružatelja usluge ili pogledajte druge opcije na <http://www.marukic.com/teltonika/simkartica/>



Sastavljanje uređaja



Karakteristike uređaja

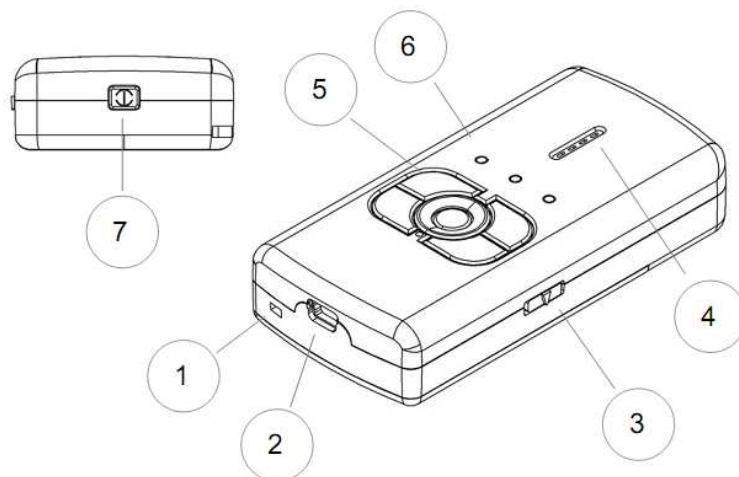
GH 1200 kućište je napravljeno od plastike

GPS Antena : u kućištu
 GSM Frekvencija: GSM 900/1800 MHz and 850/1900Mhz
 Dimenzije [mm]: 111 x 57 x 21
 Prijenos podataka: SMS i GPRS
 Spajanje na računalo: USB
 Konfiguracija: SMS ili USB
 Interna memorija: 1MB
 Punjač: 100-220V AC na USB

Baterija :
 LED Indikator :
 Glasovni poziv :
 Vrijeme čekanja „Standby režim rada“, GPS modul ugašen :
 Vrijeme rada u „Track režim rada“ :
 Vrijeme rada sa periodičnim GPS modul paljenjem :
 Funkcijske tipke :
 GPS radio :

Li-Ion ili Li-pol 750mAh (1200mAh opcija)
 3 (Napajanje, GPS, GSM).
 Da, s indikacijom
 336 h.
 6 h, 750 mAh baterija
 120 h (Period: 1 h.)
 6 (On/Off, Alarm, Poziv 1, Poziv 2, SMS, ostalo)
 20 kanalni

Funkcijski dijelovi uređaja



- | | |
|--------------------|--|
| 1 – Mikrofon | Mikrofon za glasovnu komunikaciju. |
| 2 – USB port | Spojite mini USB kabel na uređaj za konfiguraciju uređaja sa PC računalom, te za punjenje baterije |
| 3 – Zaključavanje | Da bi zaključali tipkovnicu pomaknite strelicu prekidača prema dolje , a za otključavanje prema gore . |
| 4 – Zvučnik | Zvučnik za glasovnu komunikaciju i za zvonilo dolaznih poziva |
| 5 – Tipkovnica | S tipkovnicom možete pokrenuti ili zaustaviti postavljene funkcije. |
| 6 – LED indikacija | LED indikacija Vam signalizira u kojem režimu rada uređaj radi te kao indikacija pritiska tipkovnice. - Indikacija napajanja, - GSM indikator, - GPS indikator. |
| 7 – ON tipka | Tipka za uključivanje uređaja. Kako bi ste uključili uređaj, pritisnite i držite tipku dok se LED indikacija napajanja ne aktivira, tj. postane zelena. |
| Reset | Tipka reset se nalazi u malenoj rupi ispod funkcijske tipke Alarm a služi za ponovno pokretanje sustava rada uređaja |

Možete pojačati jačinu zvuka prilikom razgovora pritiskajući tipku sa narandžastim krugom te smanjiti jačinu pritiskom na tipku sa plavim krugom.

Početak rada

Za detalje pri radu molimo pročitajte „Korisnička uputstva“ koja se nalaze na priloženom CD-u ili ih možete skinuti sa naše web stranice <http://www.marukic.com/teltonika/dokumentacija>

- Umentnite SIM karticu, prikazano u poglavlju „sastavljanje uređaja – 1 „
- Instalirajte programe na Vaše računalo, opisano u poglavlju „Instalacija Softvera „ u Korisničkom uputstvu
- Baterija uređaja mora biti potpuno napunjena (Punjenje baterije možete provesti spajanjem uređaja na USB Vašeg računala sa priloženim kablom ili sa punjačem koji se nalazi u pakiranju).
- Upalite uređaj pritiskom na tipku On, opisana pod rednim brojem 7 u poglavlju „Funkcijski dijelovi uređaja“. Uključivanje uređaja se vrši automatski prilikom spajanja na USB port Vašeg računala. Pri prvom pokretanju uređaja preporučljivo je da pritisnete tipku „Reset“ smještenu ispod tipke „Alarm“.
- Postavite paramtere sa „GPS Assistant „ Softverom koji ste instalirali. Primjere parametara požete naći na našoj web stranici <http://www.marukic.com/teltonika/pomoc/parametri>

Napomena : (Preporuka) SIM kartica se treba koristiti sa deaktiviranim PIN kod zahtjevom, Zahtjev za pin kodom se može deaktivirati na SIM kartici sa upotrebom nekog drugog telefona.

Minimalni zahtjevi

| | |
|-------------------------|--|
| Operativni sistem | MS Windows 2000 SP3 or MS Windows XP SP1 , http://www.microsoft.com |
| HDD raspoloživost | 20 MB |
| Rezolucija ekrana | 1024 x 768 |
| Windows Installer v.3.0 | http://www.download3k.com/DownloadLink1-UWin-Installer.html |
| Komponente | MS .NET framework 2.0 http://213.226.139.30/Downloads/tavl/Tavl%5FClient/Net%5F2.0%5Fframework/dotnetfx.zip |
| Driveri | Silicon Laboratories CP210x USB http://www.silabs.com/tgwWebApp/public/web_content/products/Microcontrollers/USB/en/mcu_vcp.htm |

Sve linkove za neophodan softvare možete naći na našoj web stranici <http://www.marukic.com/teltonika>



Lista SMS zahtjeva

Slanjem SMS zahtjeva Vašem uređaju sa dolje navedenim tekstom možete aktivirati posebne funkcije uređaja.

Napomena : Tekst za aktiviranje posebnih funkcija nije osjetljiv na veličinu slova. SMS poruke možete slati sa velikim ili malim slovima.

| | |
|--------------|---|
| Fix? | Uređaj Vam vraća lokaciju |
| Geo? | Povratna informacija o lokaciji u pojednoj Geo-Fence zoni |
| Spy | Uljučivanje špijunskog poziva. Uređaj će Vas nazvati. |
| Alarm:on | Aktiviranje Alarma. |
| Alarm:off | Deaktivacija Alarm funkcije. |
| Inf? | Povratna informacija o stanju baterije i verzije programa uređaja. |
| Track? | Slanje podataka putem GPRS na server. |
| Track:on,x,y | Pokretanje funkcije Track-Praćenje, x–interval slanja podataka (sec), y – interval logiranja podataka (min) |
| Track:on | Pokretanje Track-Praćenje funkcije sa već gore navedenim snimljenim parametrima intervala slanja. |
| Track:off | Zaustavljanje Track-Praćenje funkcije |
| Off | Isključivanje uređaja |



Važne napomene



Prije početka uporabe uređaja obavezno pročitajte „Korisnička uputstva“ koja su Vam priložena u tiskanom obliku ili snimljena na CD-u. Ukoliko iste nemate možete ih skinuti sa naše web stranice:

<http://www.marukic.com/teltonika/dokumentacija>

Za detaljnije informacije o uređaju koje niste uspjeli pronaći u „Korisničkim uputstvima“ ili na navedenim web stranicama, te ukoliko imate problema prilikom uporabe uređaja, a koje niste u mogućnosti samostalno riješiti slobodno kontaktirajte naš odjel tehničke potpore putem email-a support@teltonika.lt ili support@marukic.com



Prilikom odlaganja ovog uređaja molimo da se pridržavate propisanih mjera pri odlaganju elektroničkog otpada. Ovaj znak na pakiranju znači da sva upotrebjavana elektronička i električna oprema koja je za odlaganje mora biti primjereno odložena na za to predviđena mjesta ili kod koncesionara za odlaganje elektroničke i električne opreme.



Uvoznik



Specijalna elektronika Marukić d.o.o.

Olajnica 19

32000 Vukovar

Hrvatska

Tel 00385 (0)32 450 750

Tel 00385 (0)32 450 683

Fax 00385 (0)32 450 684

Email info@marukic.com

http www.marukic.com



Distributer

